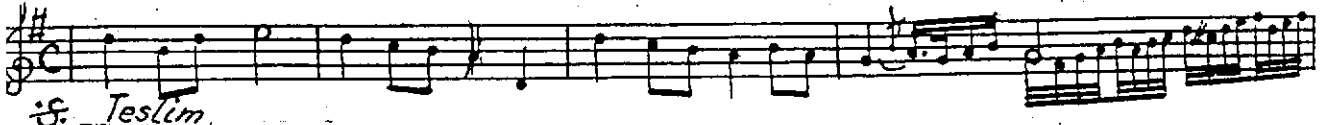


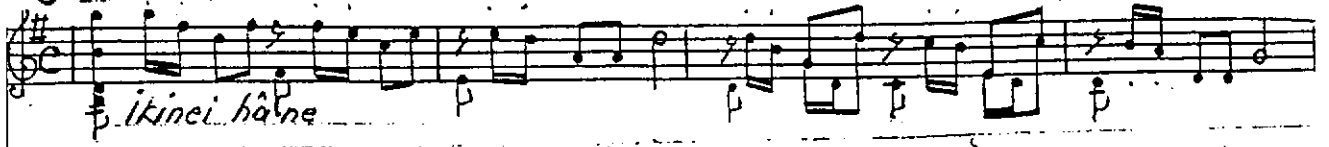
Beste.
Z. y. Müh. M. Resat Aysu
peşrevi alsancak - İzmir
26. Ocak. 1980
No. 299

(Sol Majör) minik - Rast

Birinci hâne



İ. Teslim



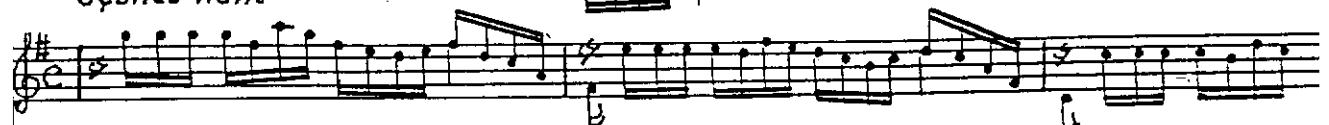
İkinci hâne



Üçüncü hâne



Dördüncü hâne



yavaş yavaş ağırlaşıyor

[Handwritten signature]

Not: Türk müziği Enstrümanları ile çalındığında (Si koma bemolü - & ile çalınmalıdır).

Cüneyt KOSAL